

WELKOM IN KANALEN EILAND!

Kaart voor de binnenvaart

24 OKTOBER PLEIN

Nuttige adressen

Deze kaart is gemaakt voor de binnenvaart, als onderdeel van het project 'Schipper, mag ik overvaren?'. Schippers gaven aan wat zij wilden weten over Kanaleneiland.

- 1 **Gezondheidscentrum Kanaleneiland**
Bernadottelaan 6
Dit gezondheidscentrum is beschikbaar voor de binnenvaart en kan zorgen dat schippersfamilies snel terecht kunnen voor een afspraak.

dokter: 030-29 31 118
tandarts: 030-29 30 437
apotheek: 030-29 35 545
- 2 **St. Antonius ziekenhuis**
Van Heuven Goedhartlaan 1
088-32 23 000
- 3 **Winkelcentrum Kanaleneiland**
www.kanaleneiland.com
- 4 **Kapsalon Nidal**
Admiraal Helfrichlaan 48/50
030-29 33 932
- 5 **Aldi supermarkt**
- 6 **Lidl supermarkt**
- 7 **Sportschool Fit For Free**
Grebbeberglaan 9a
www.fitforfree.nl
0900-348 367 3733
- 8 **Praxis bouwmarkt**
- 9 **Meubelboulevard**
www.woonboulevardutrecht.nl
- 10 **IKEA**
- 11 **SodaProducties**
Auriollaan 71
030-26 15 992
06-41 350 202

- Opstaphaltes tram en/of bus
- Afvalplaatsen glas en oudpapier
- Hondentoilet
- Stroomkasten

Favorieten

Kinderen uit Kanaleneiland kozen hun favoriete plekken in de wijk. Zij willen aan de binnenvaart laten zien hoe mooi de wijk is en wat je er allemaal kunt beleven en doen. Schippers, voel je welkom in Kanaleneiland!

Over Kanaleneiland

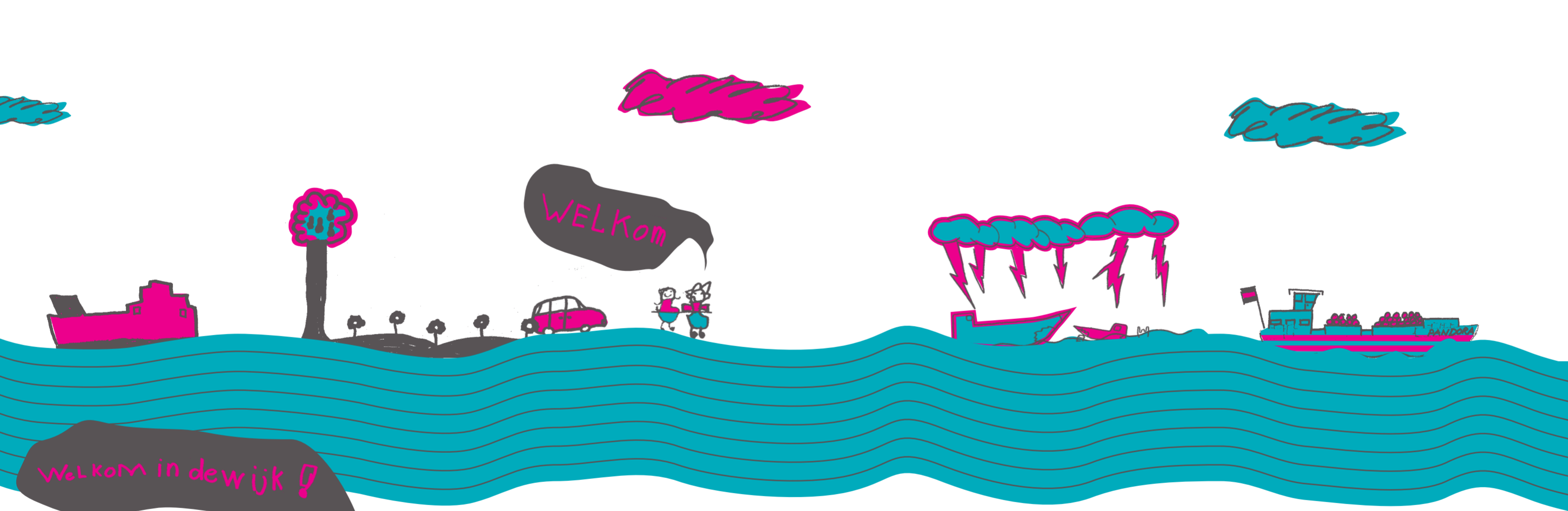
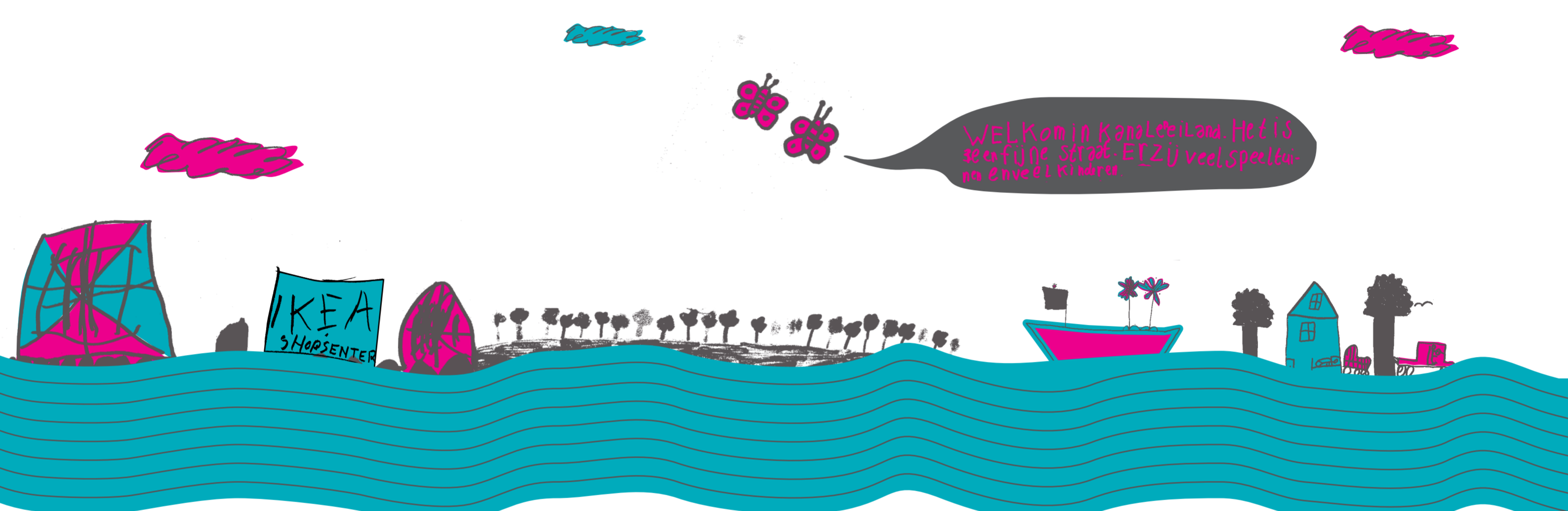
Kanaleneiland ligt in de wijk Zuidwest in Utrecht en wordt omsloten door het Amsterdam-Rijnkanaal, het Merwedekanaal en de Leidsche Rijn.

In de wijk wonen circa 15.000 inwoners. Dit is 5% van alle inwoners van de stad Utrecht. In de wijk wonen circa 4.800 kinderen onder de 19 jaar, staan zes basisscholen en twee VMBO scholen. De wijk bestaat voor 80% uit allochtonen. Kanaleneiland is levendig. Niet alleen door het multiculturele karakter van de wijk,

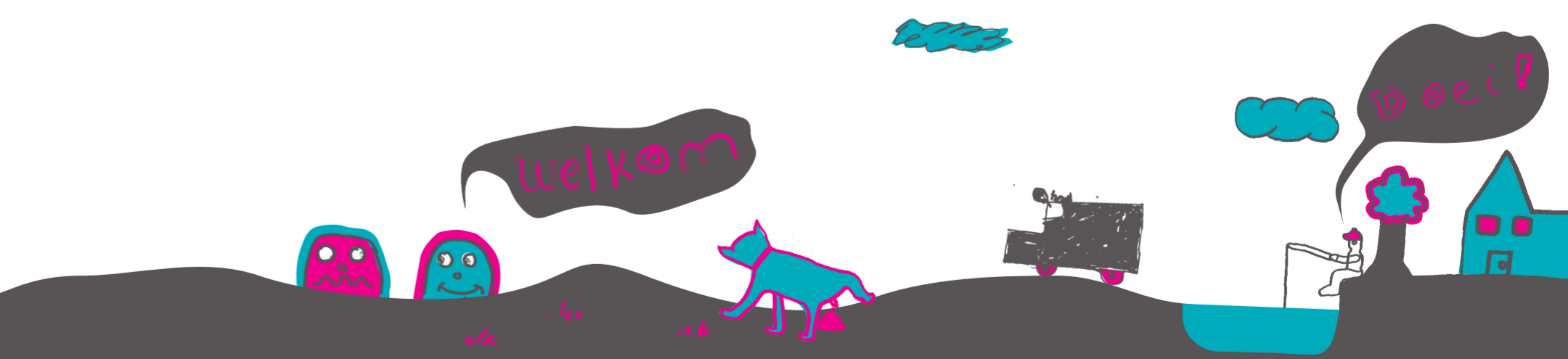
maar ook door de schippers die elke dag in Kanaleneiland aanmeren of voorbij varen. In 2010 zijn 85.656 schepen de wijk gepasseerd met een totaal laadvermogen van 165.776.000 ton. Op de vaarroute van Amsterdam naar Rotterdam is Kanaleneiland een belangrijke en grote aanlegplaats. In 2011 gaan de kade en de groenstrook op de schop om zo deze aanlegplaats aantrekkelijk te maken voor nog meer schippers.

SCHIPPER, MAG IK OVERVAREN?

Ontmoeting tussen kinderen en schippers



Deze kaart en de tekeningen zijn gemaakt door de kinderen uit de schippersclub: Adam, Ayoub, Charma, Dounia, Entoujil, Hamza, Inass, Manal, Mohammed, Nadia, Aghraf, Noufissa, Ouissal, Ramozan, Soufian, Aziz, Nassira.



Over 'Schipper, mag ik overvaren?'

Deze kaart is gemaakt voor het project 'Schipper, mag ik overvaren?'. Dit project van SodaProducties is er voor schippers die aanmeren aan de kade van Kanaleneiland en hun 'buren'; de vaste bewoners van de wijk. 'Schipper, mag ik overvaren?' brengt deze

groepen met elkaar in contact. Schippers zijn trots op hun beroep en het leven op een schip. Dat komt goed uit. Kinderen uit Kanaleneiland zijn namelijk erg nieuwsgierig naar de schepen die zij voorbij zien varen. Ze vragen zich af waar de schepen naartoe gaan, wat ze vervoeren en wie er allemaal op zo'n schip wonen en werken.

Zo is de schippersclub ontstaan. De schippersclub bestaat uit kinderen die in Kanaleneiland wonen en die meer willen leren

over de binnenvaart. Deelnemers ontmoeten schippers, maken welkomstpakketten voor schippersfamilies die aanmeren en leren meer over de binnenvaart. Verder bestaat 'Schipper, mag ik overvaren?' uit een educatief traject over de binnenvaart op scholen in Kanaleneiland. Daarnaast worden er borden langs de kade geplaatst die voorbijgangers informeren over het leven in de binnenvaart. Voor schippers is het leuk en handig om te weten wat er in de wijk gebeurt. Zij leren de wijk en haar bewoners kennen.

Dit project van SodaProducties wordt gesteund door: Rijkswaterstaat en Gemeente Utrecht
Partners van SodaProducties
Blömer Accountants en Adviseurs, Evident Interactive, En Publique, Woningcorporatie Mitros en Oranje Fonds
Ontwerp en-publique.nl

Meer weten over 'Schipper, mag ik overvaren?' en SodaProducties? Kijk op www.sodaproducties.nl, mail naar schipper@sodaproducties.nl of bel naar 030-26 15 992 / 06-41 350 202